

SoilWorks for FLIP

Install Guide
v.5.5.0

はじめてお使いになる方へ



本インストールガイド重要内容

- プログラムインストール
- プログラム起動とライセンス登録
- インターネットが使用できない場合のライセンス使用方法
- FAQ (MIDAS製品共通)

SoilWorks for FLIP

FLIP専用のプリ・ポスト

SoilWorks for FLIPはFLIP『地震時の液状化による構造物被害予測プログラム』専用のプリ・ポストです。SoilWorksの操作性をそのまま継承しており、AutoCAD感覚でデータを作成することができます。

データ作成後は、FLIPを起動させ計算を実行することもでき、FLIP解析のための統合された作業環境を提供します。

株式会社マイダスアイティジャパン

〒101-0021 東京都千代田区外神田5-3-1 秋葉原OSビル7階

TEL. (代表) 03-5817-0789 (建設) 03-5817-0787

E-mail. g.support@midasit.com

製品会員登録URL.

https://account.midasuser.com/user_jp/join.asp

製品インストールURL. <https://www.midasuser.com/jp/>

目次

1. プログラムインストール

2. プログラム起動とライセンス登録

- (1) プログラム起動
- (2) ライセンス登録

3. インターネットが使用できない場合のライセンス使用方法

- (1) 出張用キー

4. FAQ (MIDAS製品共通)

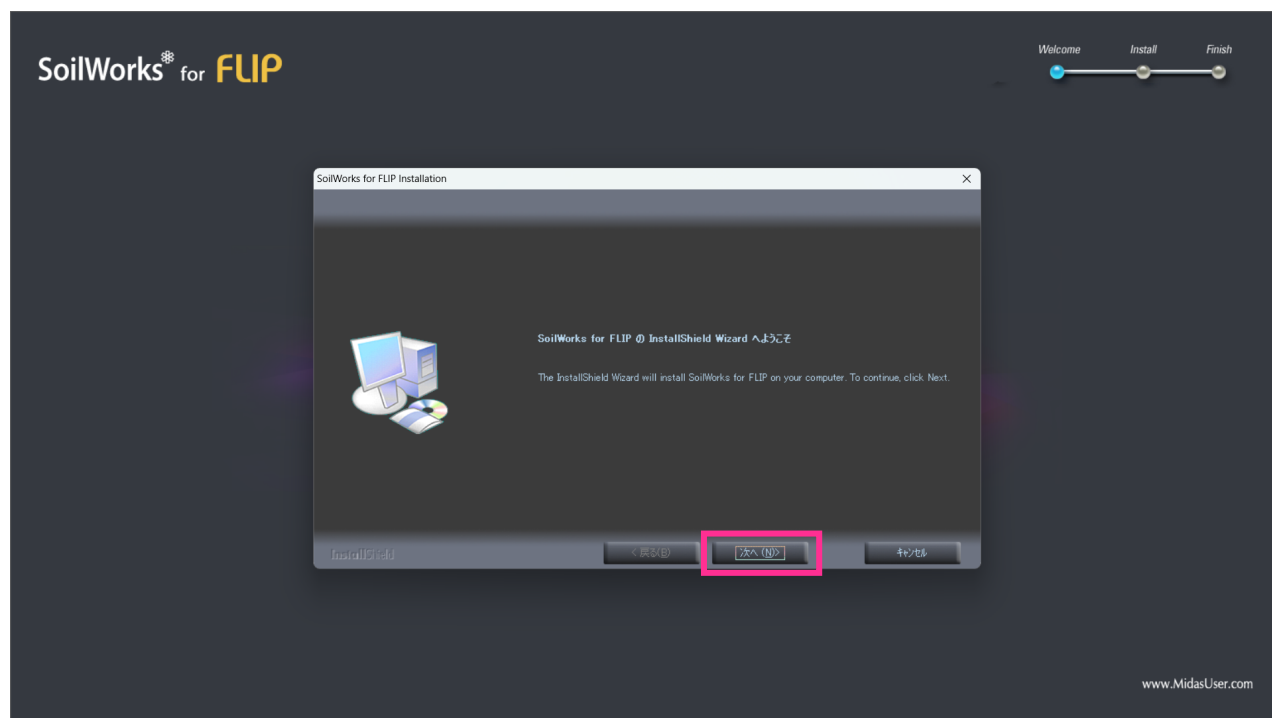
- (1) 動作環境
- (2) ライセンス認証がうまくできない場合
 - ① 信頼サイト登録
 - ② 社内ネット環境の問題で使用できない場合
- (3) 新規/ファイルを開くときにショットダウンされる場合
 - ① 管理者権限で起動
 - ② グラフィックカードドライバの更新
- (4) 複数ライセンスの使用
- (5) ライセンスが使用中だと表示される場合
- (6) バージョンアップ
- (7) マニュアル

1. インストール

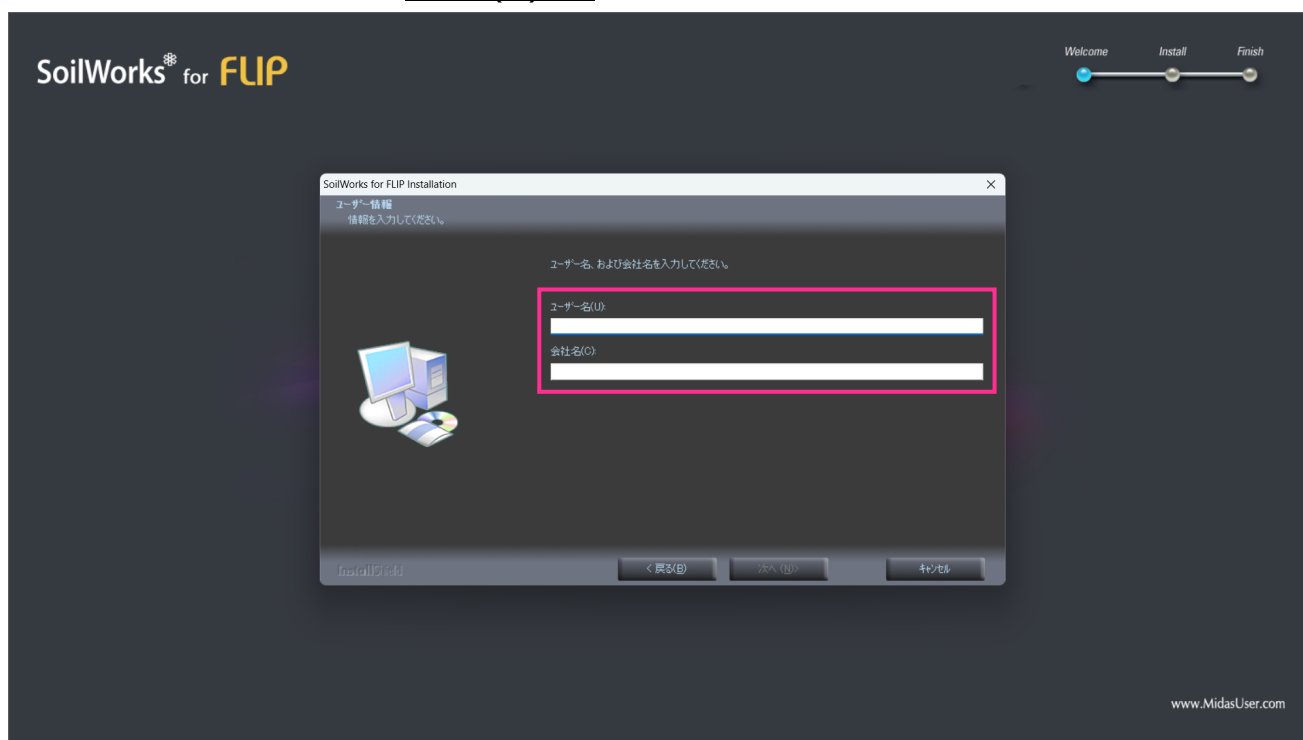
- ① サイトからSoilWorks ソフトをダウンロードして、setup.exe をクリックしてインストールを行って下さい。
- ② 「実行」 ボタンをクリックします。



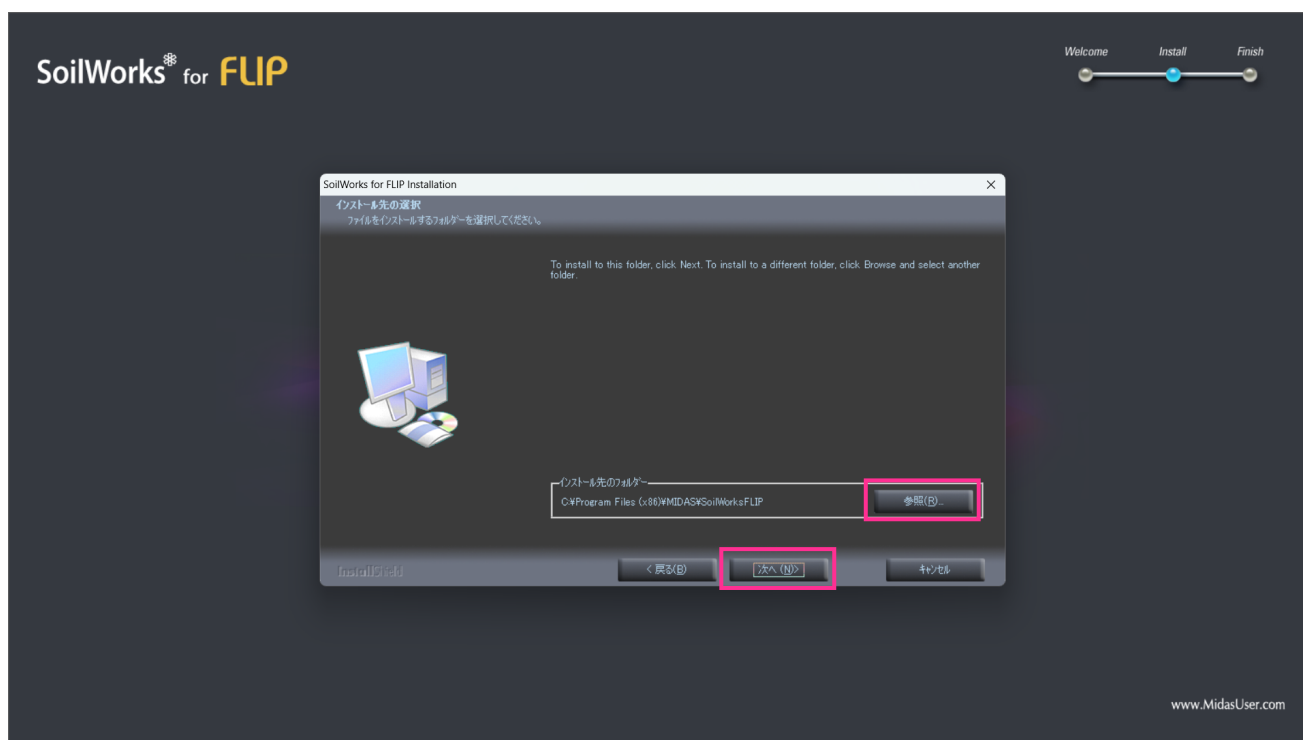
- ③ **【次へ (N)>】** ボタンをクリックしてインストールを実行します。



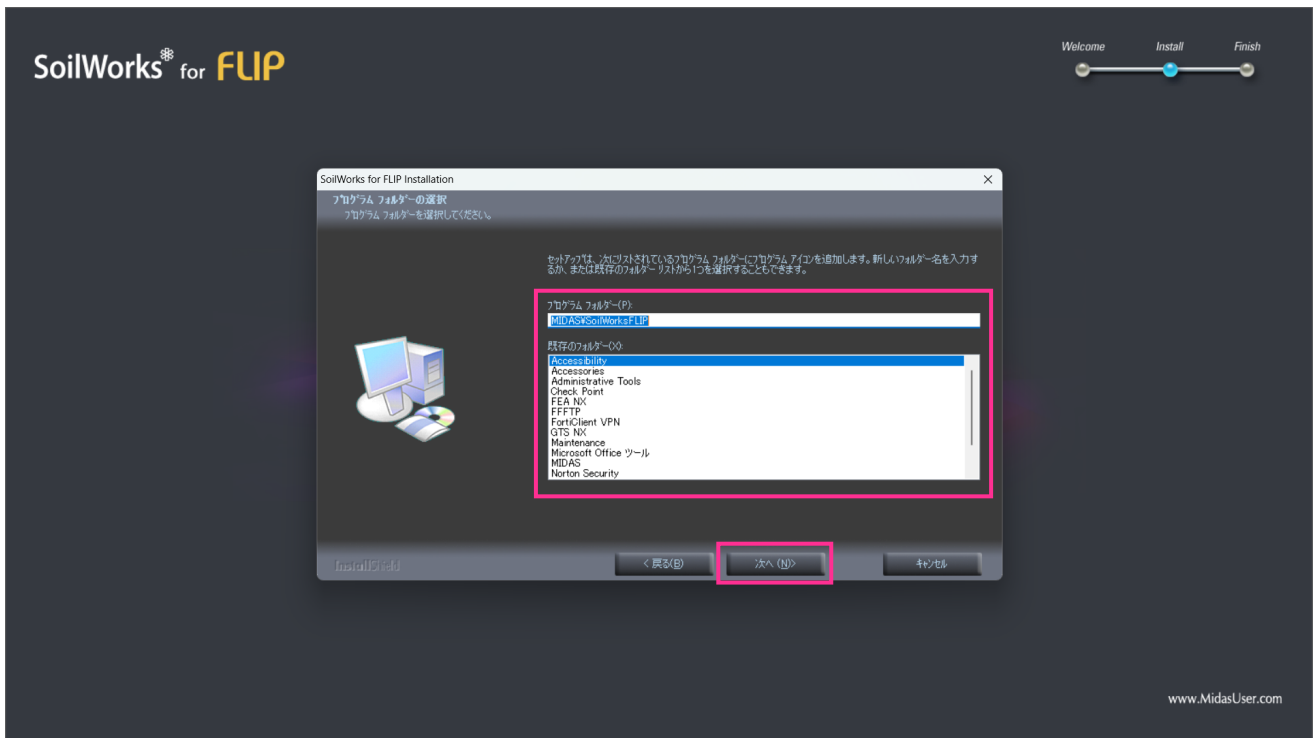
- ④ ユーザ名と会社名を入力し、【次へ (N)>】 ボタンをクリックします。



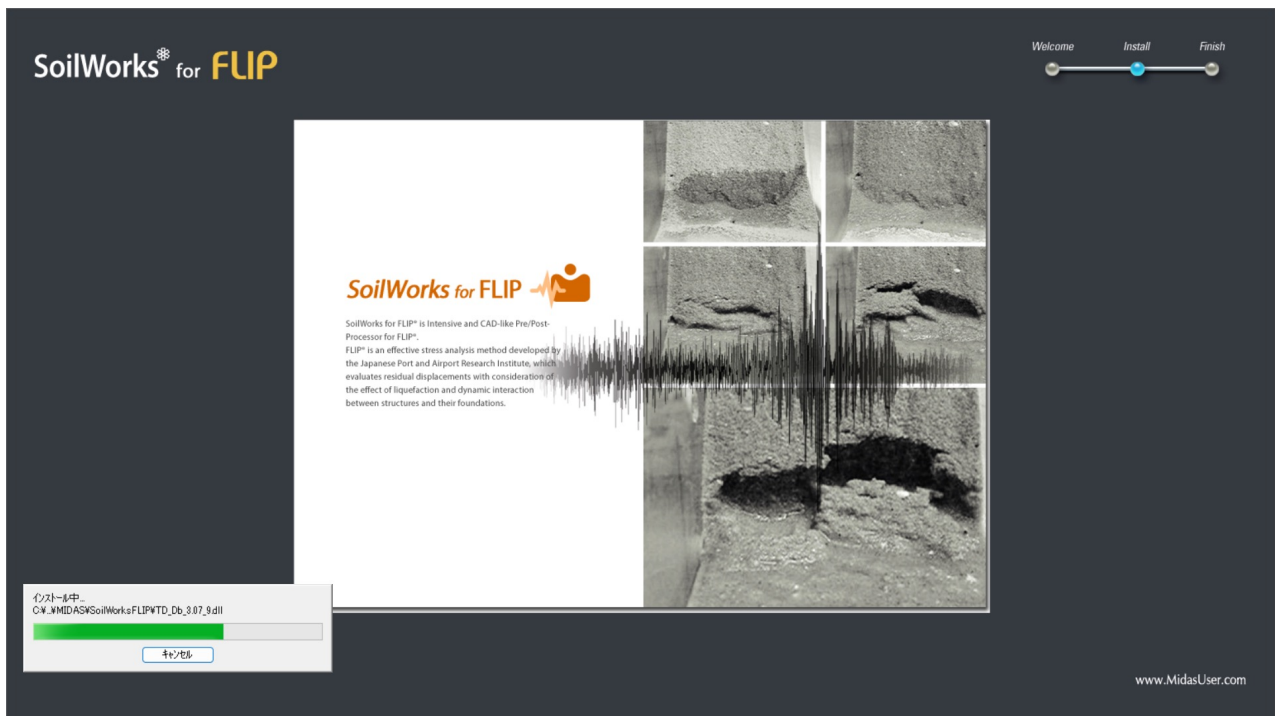
- ⑤ インストールするフォルダを確認し、【次へ(N)>】 ボタンをクリックします。
インストールするフォルダを変更したい場合は、【参照(R)...】 ボタンをクリックし変更してください。



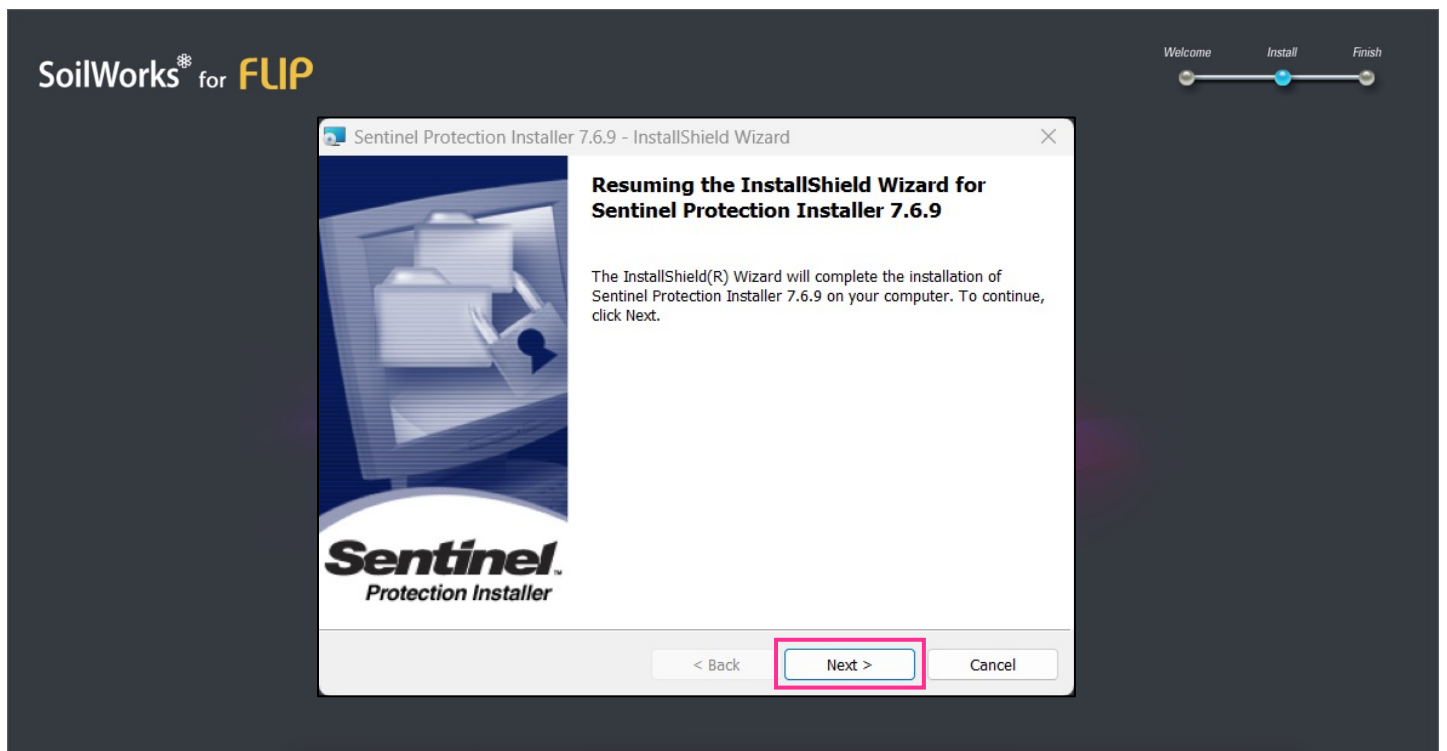
- ⑥ インストール先フォルダを再確認し、【次へ(N)>】 ボタンをクリックします。
 フォルダ名を変更したい場合は、入力欄に新しいフォルダ名を入力するか、既存のフォルダリストから選択して下さい。



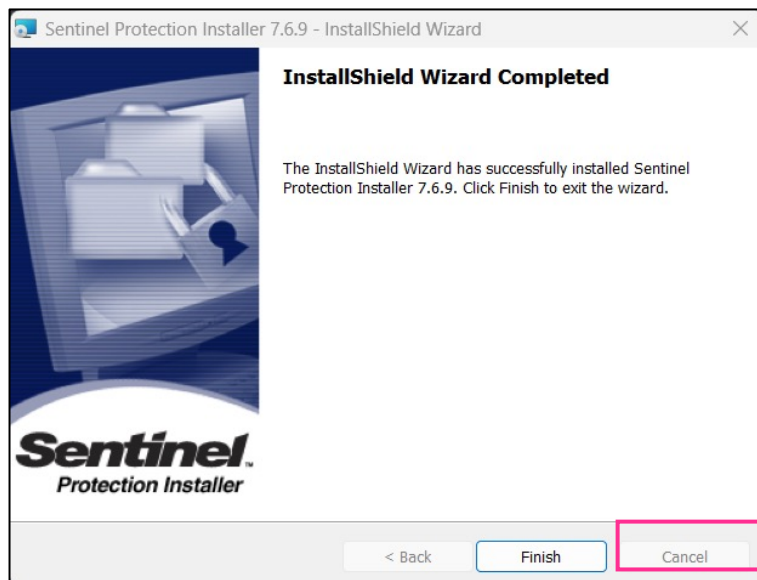
- ⑦ インストールが開始されます。



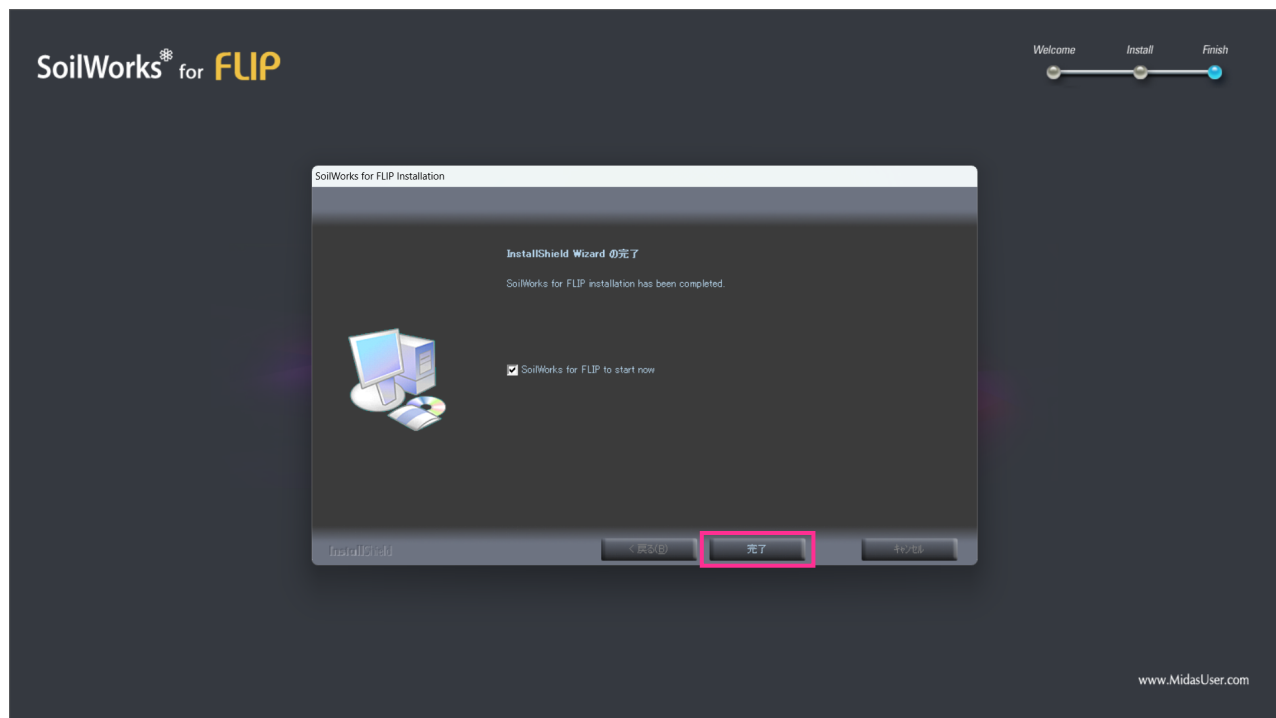
⑧ Sentinel Protection Installerのインストール画面で、【Next(N)>】ボタンをクリックします。



インストールが終わりましたら、【Finish】ボタンをクリックします。



⑨ **【完了】** ボタンをクリックし、インストールウィザードを終了します。



2. プログラム起動とライセンス登録

(1) プログラム起動

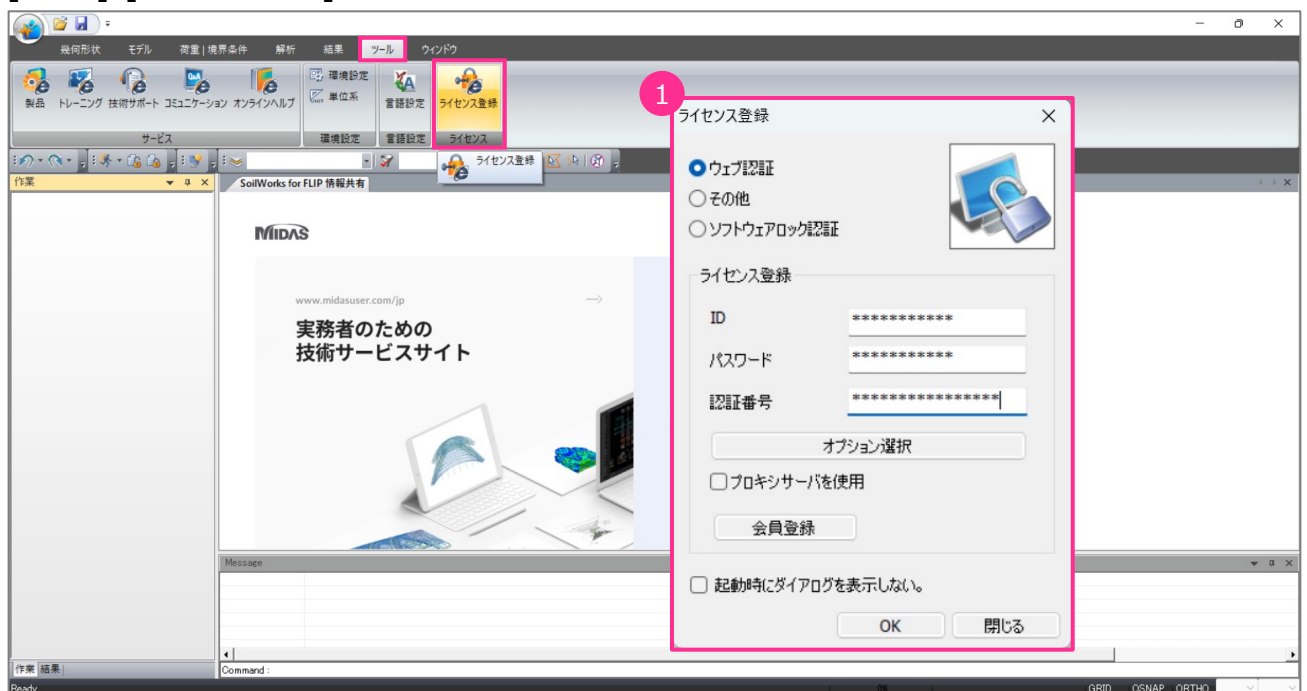
- ① プログラムを立ちあげると、プロジェクトマネージャー画面が表示されますので、FLIPアイコンをクリックして起動します。

既存のモデルファイルを開く場合は、プロジェクトマネージャーのリファイルストから該当のファイルを選択します。



(2) ライセンス登録

- ① プログラムを起動すると自動的にライセンス登録画面が立ち上がります。立ち上がらない場合は、[ツール]-[ライセンス登録]をクリックしてください。

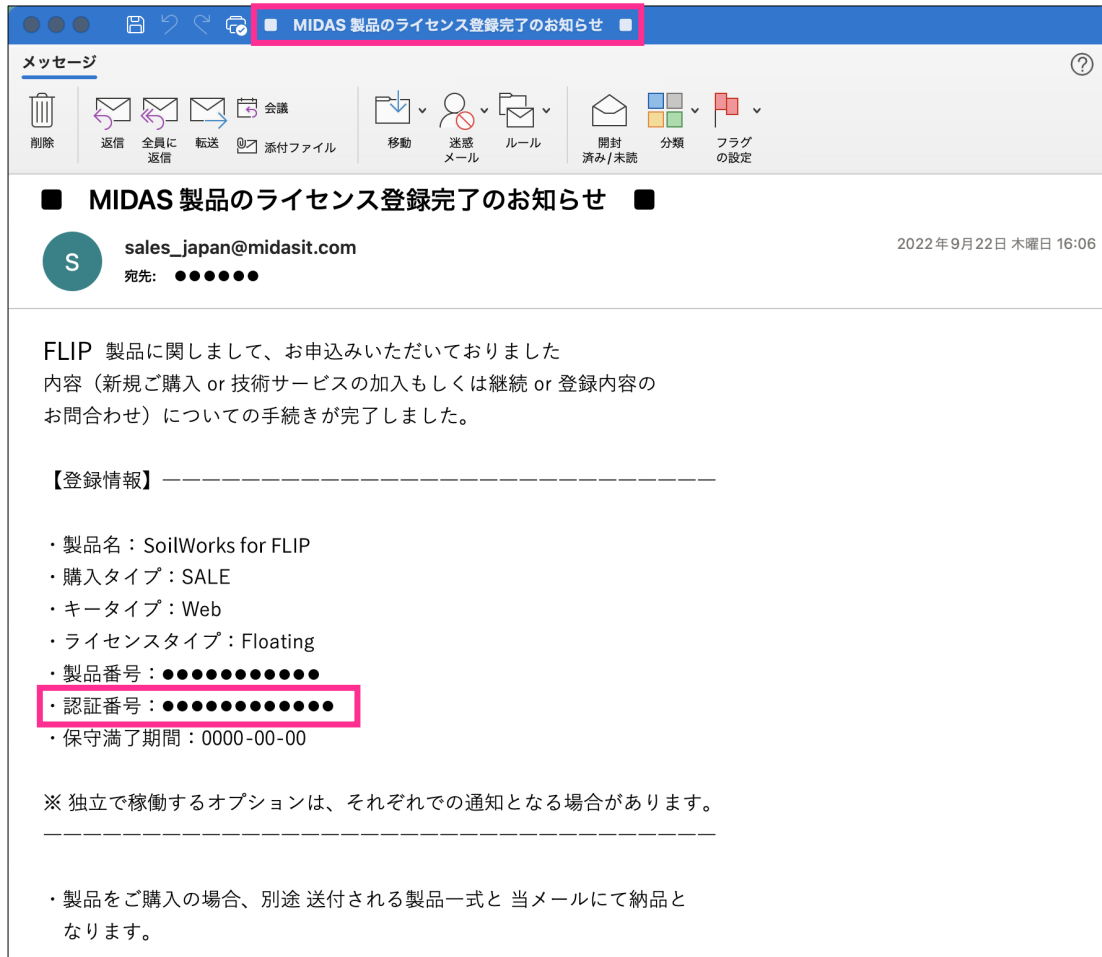


(2)ライセンス登録

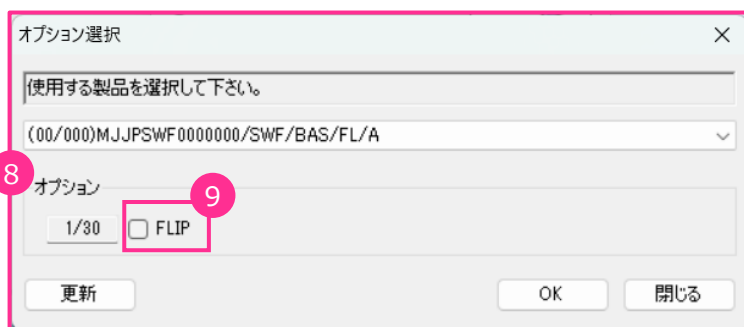
- ② ライセンスタイプを選択します。
ここでは、「ウェブ認証」タイプを選択します。
- ③ 使用するユーザーIDを取得します。
このIDは midasUser ホームページを利用するIDと同じものであるため、既に保有している場合は、登録する必要がありません。
保有していない方は「会員登録」ボタンをクリックして、会員登録を行います。
- ④ プロキシサーバを使用する場合はチェックして設定内容を入力します。
使用しない場合はチェックする必要はありません。
(プロキシサーバに関する設定は、コントロールパネル> インターネット オプションの接続タブのLANの設定から確認できます。)

- ⑤ 登録したIDとパスワードを入力します。

- ⑥ MIDAS の sales_Japan@midasit.com から送られた「■ MIDAS製品のライセンス登録完了のお知らせ■」メールに記載されている「認証番号」の番号を記入します。
- ⑦ 「オプション選択」をクリックします。



- ⑧ 選択フィルター部分をクリックして使用する製品を選択します。（複数ライセンスの場合）



<表記の説明>

オプション

(0/00) ⇒ (使用中のライセンス数/購入ライセンス数)

MJJPSWF0000000 ⇒ PID CODE

SWF ⇒ プログラム名称

SWF : SoilWorks for FLIP

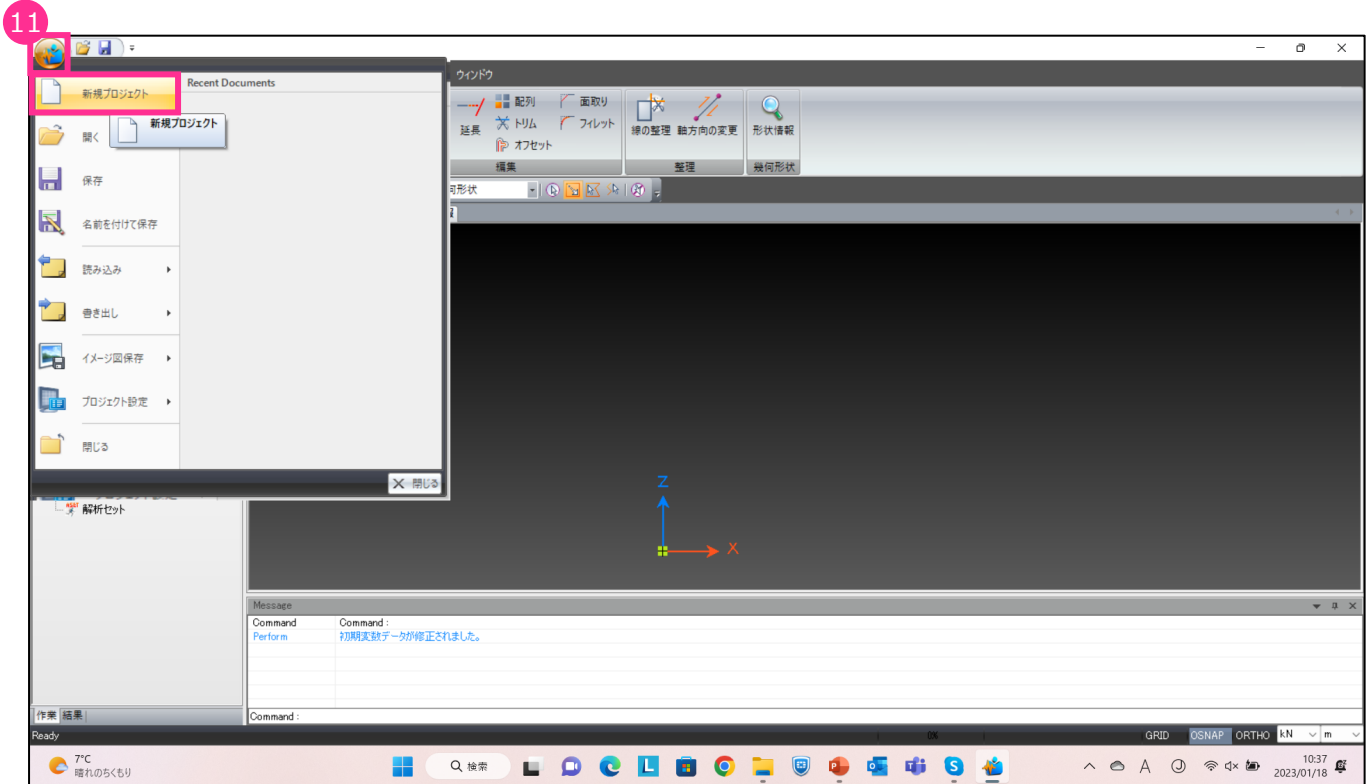
FL ⇒ Webライセンスの種類

FL : フローティングライセンス

NL : ノードロックライセンス

A ⇒ 使用可能なオプション名

- ⑨ 保有しているオプションから使用するオプションをチェックして[OK]をクリックします。
SoilWorks for FLIPの場合、FLIP専用のプリポストであるため、オプションは「FLIP」だけとなります。
- ⑩ 初期認証時に入力したユーザーIDとパスワードは使用者のPCに自動保存され、次回のプログラムの起動時はこの過程が自動処理されます。最初に設定したデータをそのまま使用する場合は、「起動時にダイアログを表示しない」をチェックオンします。
- ⑪ [OK] をクリックした後で、メインメニューのFLIPのロゴをクリックし、[ファイル]-[新規プロジェクト] をクリックします。ライセンスの認証に成功すると、プログラムが使用できます。



<注意>

マルチライセンスの場合は、同じユーザーID、パスワードで複数のパソコンで同時に使用する事ができません。ユーザー毎に個別に登録してください。

3. インターネットが使用できない場合の利用方法

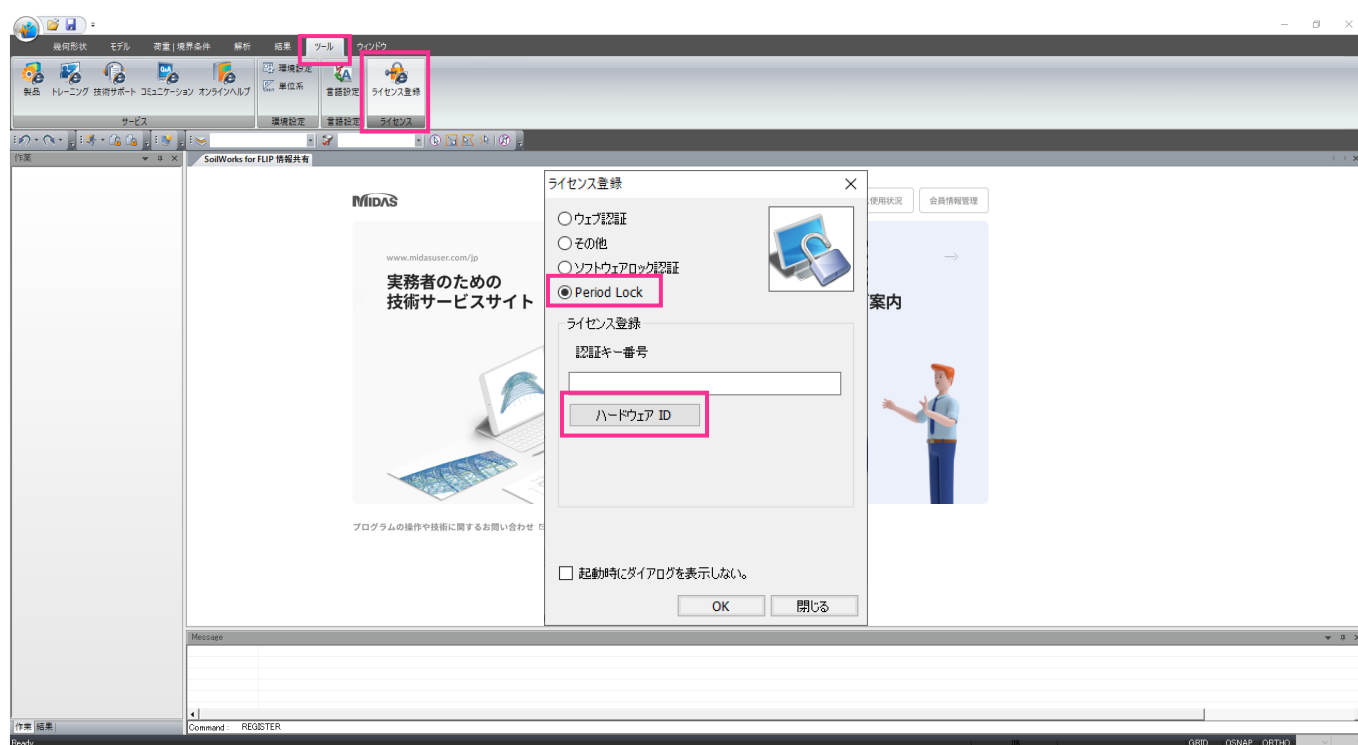
(1) 出張用キー

出張用キーは、出張やプレゼンテーション等、ネットがご利用できない場所、ウェブ認証の替わりにご利用下さい。

出張用キーは下記のメールにて発行申請を受けております。

出張用キー担当： g.support@midasit.com

※ご使用になりたい日の3営業日前(例：月曜日に必要な場合は前週水曜日)までに申請をお願いします。3営業日を過ぎますと、キー発行が間に合わない可能性がございます。予めご了承ください。



- ① プログラムの「ツール」-「ライセンス登録」をクリックして、「Period Lock」タイプを選択します。
ハードウェアIDボタンを押して表示される情報と製品名および使用バージョンを上記した出張用キー担当にお送りください。
- ② ダイアログの「認証キー番号」の部分にMIDASライセンス担当から送られた臨時認証番号を貼り付けてください。
- ③ 「OK」ボタンをクリックしてプログラムを起動します。

4. FAQ (MIDAS製品共通)

1) 動作環境

MIDAS Family ProgramはIBM互換機種種のPC (Personal Computer) のWindows環境で使用できるように開発されました。動作環境は以下の通りです。

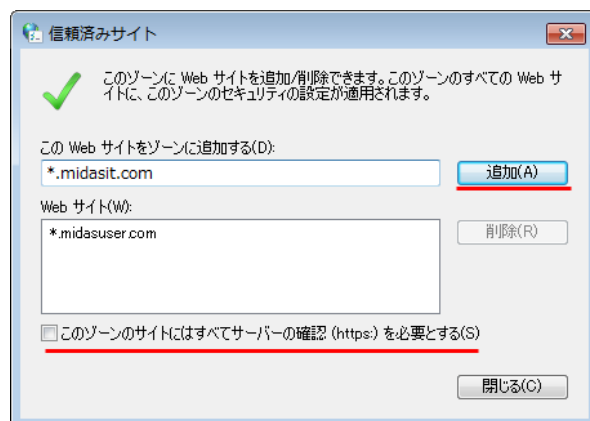
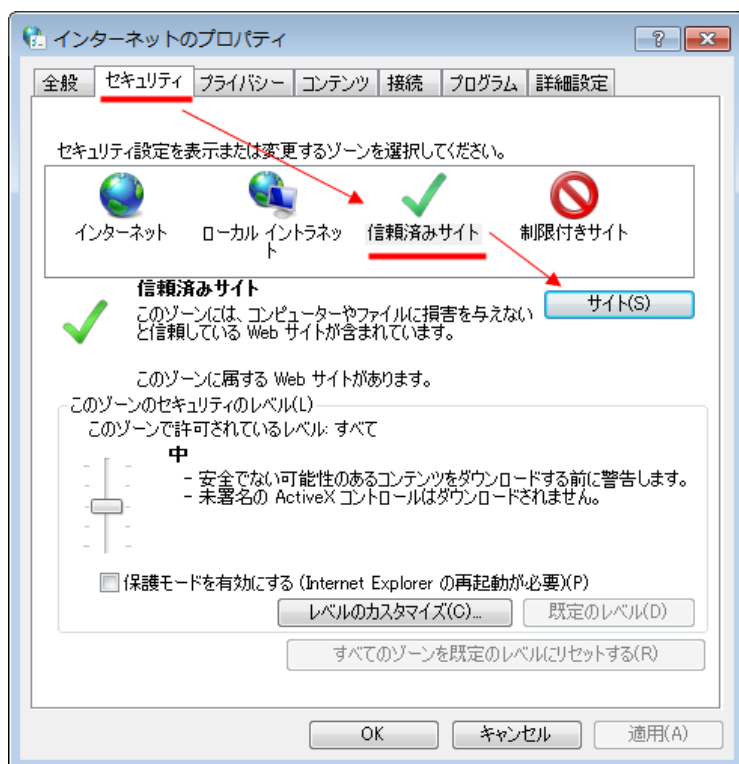
OS	Windows 8、10
CPU	Pentium IV 1GHz (Pentium IV 3GHz以上推奨)
メモリ	2GB (4GB以上推奨)
HDD	2 GB以上の空き容量(5GB以上推奨)
ビデオメモリ	256 MB以上推奨
ビデオカード	NVIDIA製品のGeForce系列推奨 ※ 注意事項) オンボードのビデオカードではグラフィックが正しく表示されない可能性があります。 また、グラフィックが正しく表示されない場合は、ご使用のビデオカードのドライバを最新のものに更新してください。
解像度	1280x1024 以上

2) ライセンスが使用できない場合

① 信頼サイト登録

セキュリティが厳しく設定されている場合はWeb認証がうまくできない場合がありますので、以下のように認証サーバーを信頼サイトとして登録してください。

1. 「コントロールパネル> インターネットオプション」を実行します。
2. セキュリティタブの信頼済みサイトを選択してサイトボタンをクリックします。
3. 「このWebサイトをゾーンに追加する」に*.midasuser.comを入力して、「このゾーンのサイトにはすべてサーバー確認(https:)を必要とする」のチェックを外して「追加」ボタンを押します。
同じ方法で*.midasit.comも追加します。
4. パソコンを再起動して確認します。



② 社内ネット環境の問題で使用できない場合

Proxyサーバーを使用している場合は入力した情報が合っているのかももう一度確認します。

(2) ライセンス登録の④を参考)

うまくできない場合は、社内のネットワーク担当者に下記のIPをファイアウォールやProxyフィルターから解放するようお願いする必要があります。(該当アドレス：61.100.1.51～58、80ポート)

③ マルチライセンス（2ライセンス目）が使用できない場合

まず、同じ MIDAS USER IDで複数のライセンスを同時使用することはできません。別のIDを生成して利用してください。

お持ちの製品番号が一つでない場合、「(2) ライセンス登録の⑧」のように使用していない製品番号を選択してからプログラムを使用してください。

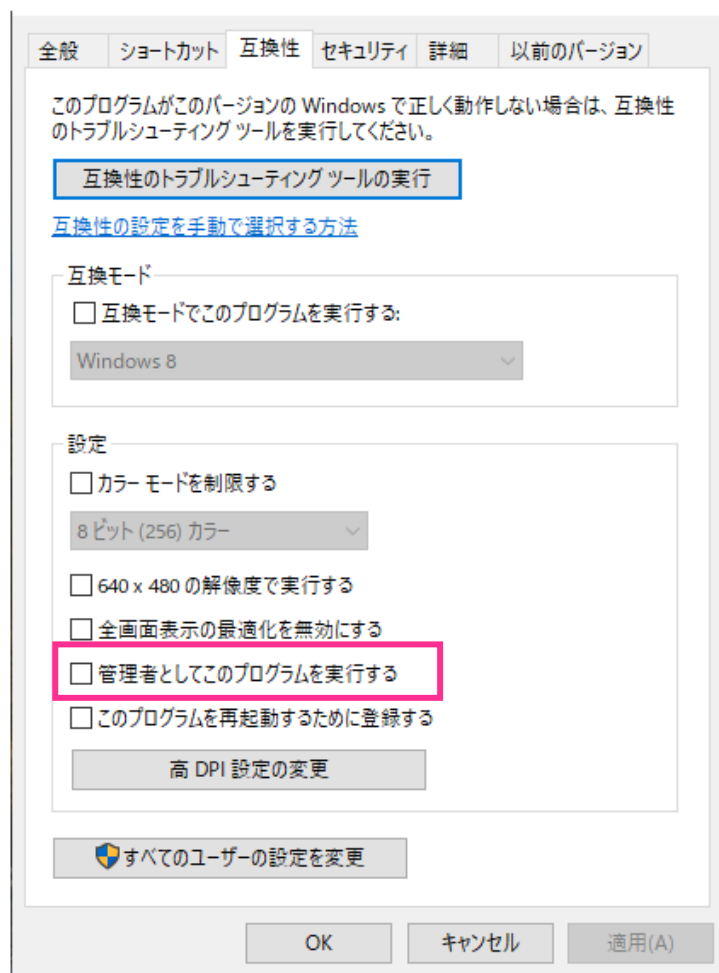
④ 他のパソコンでライセンスが使用中だと表示される場合

プログラムが非常終了された場合やネットの状態が良くない場合はライセンスの返却がうまくできずに、使用中だと表示される場合があります。その場合は、最後に使用したパソコンからプログラムを起動してファイルを開いた後、「ファイル>プロジェクトを閉じる」にてプログラムを終了するか、購入先まで連絡してください。

3) 新規/ファイルを開くときにプログラムがショットダウンされる場合

① 管理者権限で起動

- Windowsを起動する際に管理者権限で起動します。
- C:\¥Program Files¥MIDAS¥SoilWorks for FLIPのSoilWorksFLIP.exeファイルをマウス右クリック
- 「互換性」タブから「管理者としてこのプログラムを実行する」にチェックしてOKをクリック



② グラフィックカードドライバの更新

- コントロール パネル> 画面をクリックします。
- 中で設定タブをクリックし、詳細設定をクリックします。
- その中でアダプタタブをクリックすると、アダプタの種類が出ています。
例) NVIDIA Quadro NVS 160M
- その名前にドライバをつけてhttp://www.google.co.jp/から検索します。
例) NVIDIA Quadro NVS 160M ドライバ
- 検索すると、グラフィックカードの最新ドライバがダウンロードできるアドレスが出てきます。
- そのページから最新ドライバをダウンロードして設置してみてください。

4) 複数ライセンスの使用

複数のライセンスを保有している場合や製品を購入した代理店が異なる場合は、まず、それぞれ「ライセンス登録」を行うと2.の⑧から製品を選択することができます。

5) ライセンスが使用中だと表示される場合

プログラムが非常終了された場合やネットの状態が良くない場合はライセンスの返却がうまくできなくて、使用中だと表示される場合があります。その場合は、最終に使用したPCからSoilWorks for FLIPを起動してファイルを開いた後で正常的にSoilWorks for FLIPを終了してください。

6) バージョンアップ

SoilWorks for FLIPの最新バージョンはホームページからダウンロードすることができます。保守期間中の使用者はホームページから自由にダウンロードしてインストールすることができます。

7) マニュアル

① オンラインヘルプ：プログラムの機能説明

SoilWorks for FLIPの入出力に関して説明しています。
プログラムを使用している状態でF1キーを押すと表示されます。

② チュートリアル

チュートリアルは、SoilWorks for FLIPを使用して、モデル作成、解析条件の設定、結果処理に関する一連の操作を説明します。チュートリアルはインストール先(C:¥Program Files¥MIDAS¥SoilWorks FLIP ¥Tutorial) からダウンロードできます。



株式会社マイダスイティジャパン 建設部

〒101-0021 東京都千代田区外神田5-3-1 秋葉原OSビル7F

TEL. 03-5817-0787 FAX. 03-5817-0784

技術サポート E-mail g.support@midasit.com

技術サイト <https://www.midasuser.com/jp>