

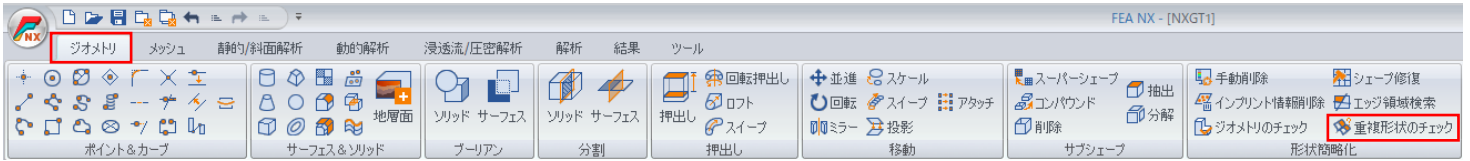
# ソリッドを利用したメッシュ作成

# ソリッドを利用したメッシュ作成

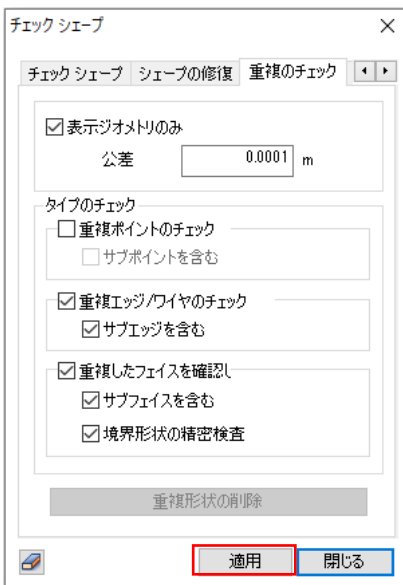
## 目次

1. 共有面確認
2. フリーフェイス確認

# 01. 共有面確認

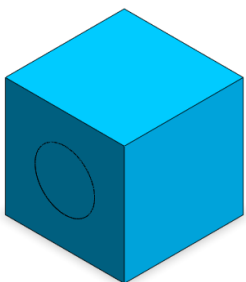


二つ以上のソリッドを利用してメッシュを作成する際には必ず共有面を確認する必要があります。  
ジオメトリ->重複形状のチェックから操作できます。

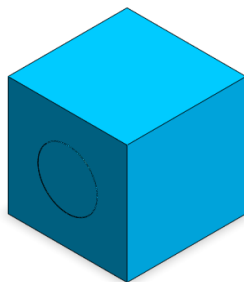


左の画像のようなダイアログが表示されると**適用**ボタンをクリックし共有面を確認します。

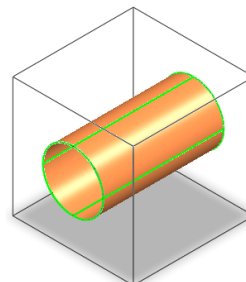
**共有面がない場合は、メッシュが繋がらないので必ず共有面を確認した上でメッシュを作成してください。**



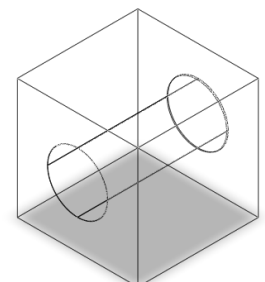
共有面有り



共有面無し



共有面有り

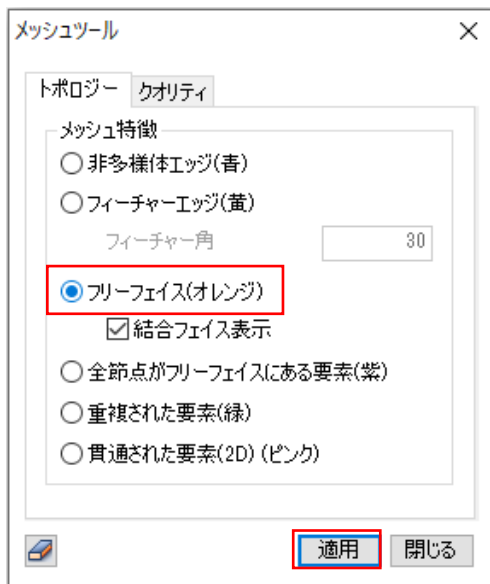


共有面無し

## 02. フリーフェイス確認

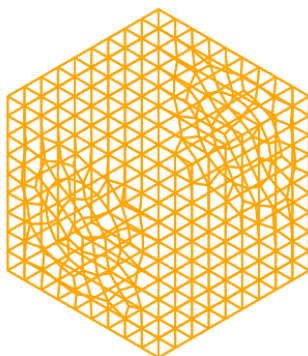


メッシュを作成した後、中のメッシュが問題なく繋がっているかを確認する方法です。  
メッシュ->チェック->チェックメッシュ(トポロジー)から操作できます。

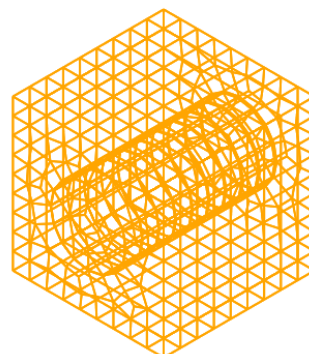


左の画像のようなダイアログが表示されると**フリーフェイス(オレンジ)**にチェックし、**適用**ボタンをクリックします。

全てのメッシュが繋がっている場合は表面のみオレンジ色になります。  
メッシュが繋がっていない場合は内部にもオレンジ色の形状が確認されます。  
ジョイント要素などを設定した場合は2重節点になりますのでご注意ください



中のメッシュが繋がっている場合



中のメッシュが繋がっていない場合

# FEA NX

株式会社マイダスアイティジャパン

〒101-0021 東京都千代田区外神田5-3-1 秋葉原OSビル7F

TEL 03-5817-0787 | e-Mail [g.support@midasit.com](mailto:g.support@midasit.com) | URL <https://www.midasuser.com/jp/>