

要素抽出

要素抽出

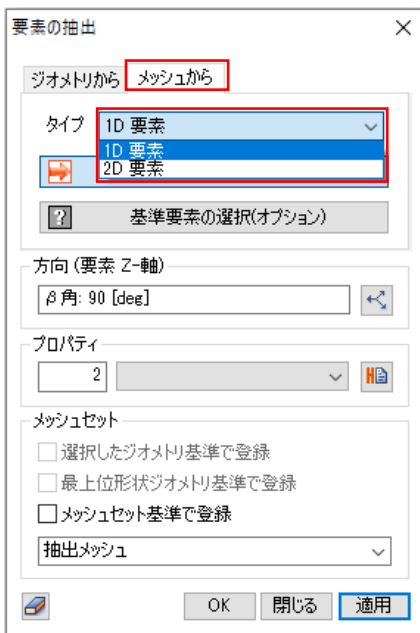
目次

1. 説明
2. 1D要素抽出
3. 2D要素抽出

01. 説明



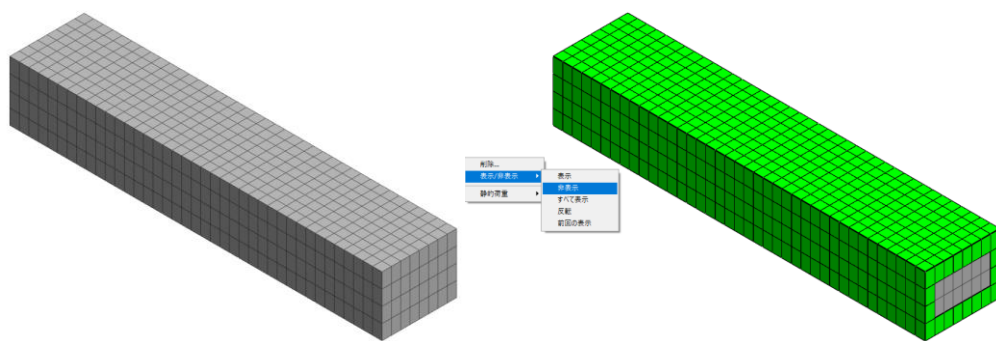
ジオメトリ又は要素を利用して1D、2D要素を抽出することができます。
この資料には、要素を利用して要素を抽出させる方法について説明します。



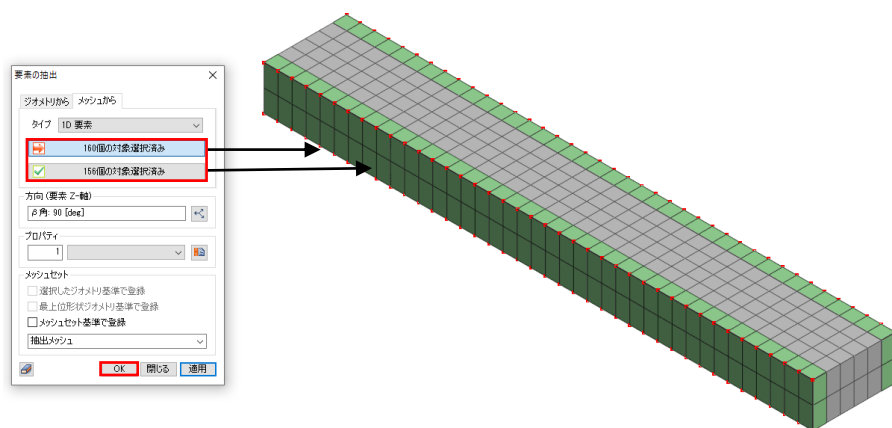
抽出させる位置の節点と、その節点を持っている要素を選択して抽出します。

02. 1D要素抽出

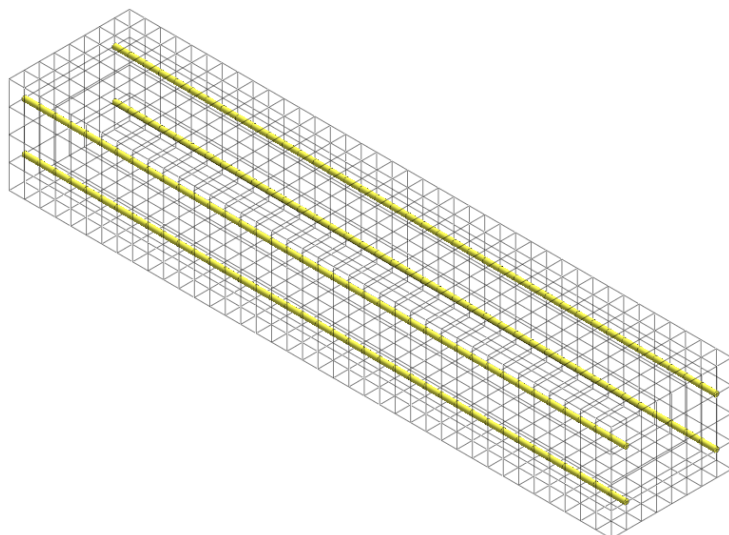
例)コンクリートの内部にある鉄筋要素を抽出



1.抽出させる節点を選択するため、かぶり厚さのソリッドを非表示させます。



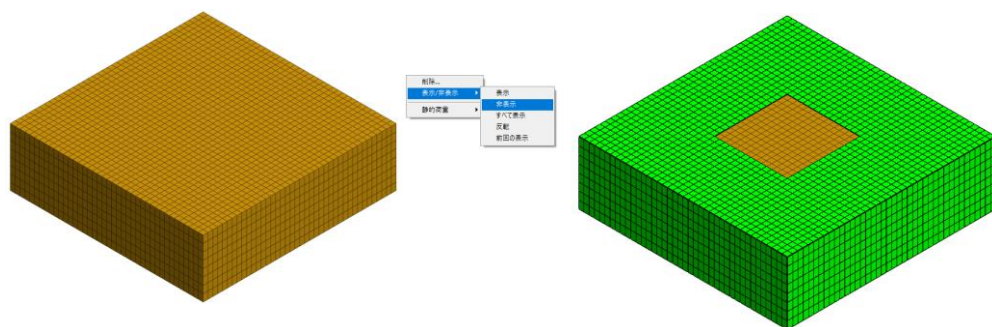
2.抽出させる位置の節点と要素を選択してOKボタンをクリックします。



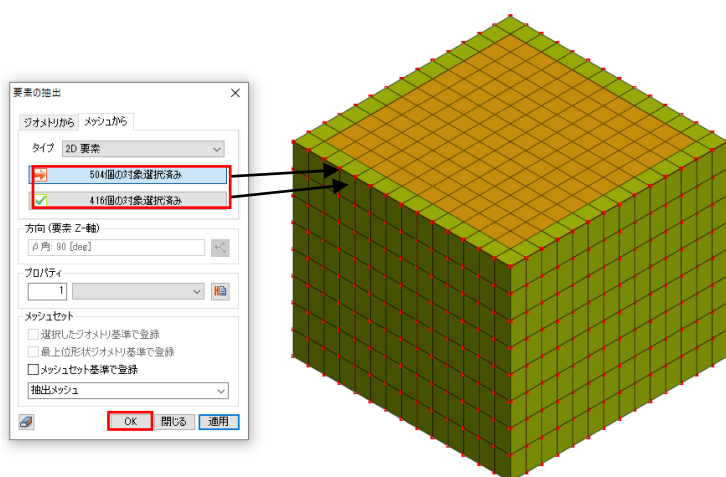
3.内部に主筋が作成されていることを確認します。

03. 2D要素抽出

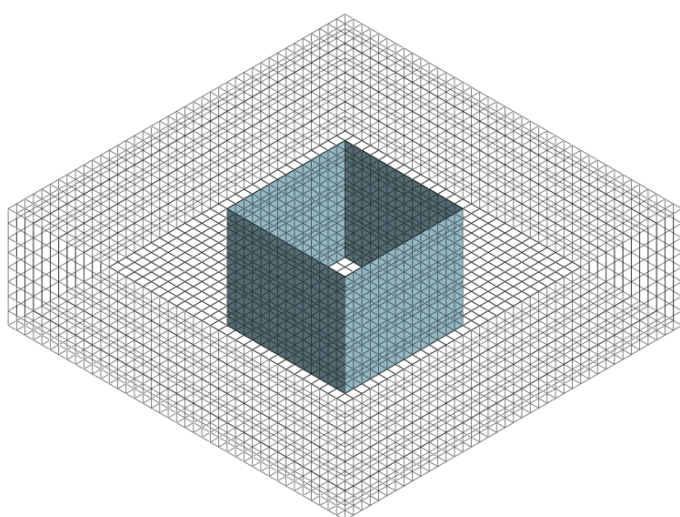
例)地盤の中に矢板要素を抽出



1.抽出させる節点を選択するため、矢板の領域のみ表示させます。



2.抽出させる位置の節点と要素を選択してOKボタンをクリックします。



3.地盤の内部に矢板が作成されていることを確認します。

FEA NX

株式会社マイダスアイティジャパン

〒101-0021 東京都千代田区外神田5-3-1 秋葉原OSビル7F

TEL 03-5817-0787 | e-Mail g.support@midasit.com | URL <https://www.midasuser.com/jp/>