

シェル要素結果の見方

シエル要素結果の見方

目次

1. 概要

01.概要

シェル要素結果の見方

作成したモデルの中にシェル要素があれば、シェル要素の結果は上端と下端が出力されています。



まず、シェル要素の要素座標系の向きを確認します、節点/要素ツールの要素座標系表示/非表示をクリックすると、画面上に要素座標系を表示します。



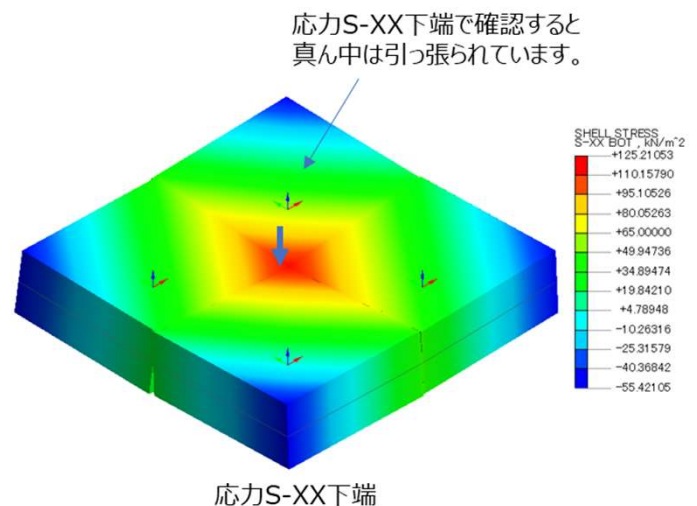
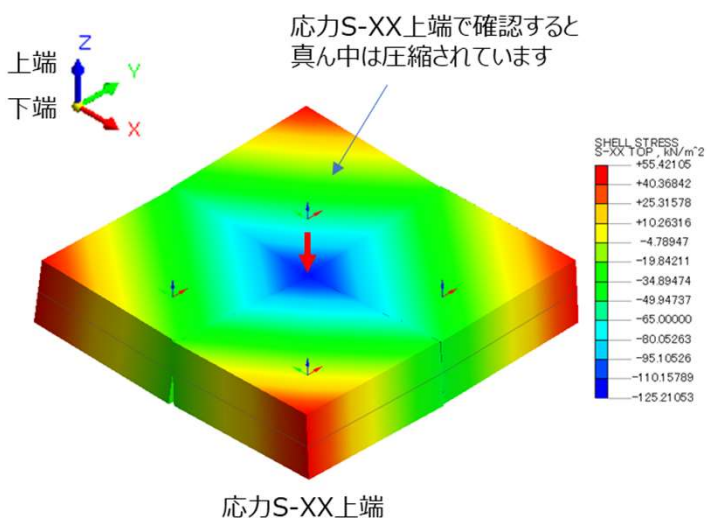
要素座標系に従って、上端と下端を決まります。

要素座標系のZ軸方向は上端

要素座標系の-Z軸方向は下端となります。



例えば、鉛直方向から荷重を受けると、上端は圧縮力、下端は引張力を受けます。



FEA NX

株式会社マイダスアイティジャパン

〒101-0021 東京都千代田区外神田5-3-1 秋葉原OSビル7F

TEL 03-5817-0787 | e-Mail g.support@midasit.com | URL <https://www.midasuser.com/jp/>