

# midas iGen

Install Guide  
V.955R1x

はじめてお使いになる方へ



## 本インストールガイド重要内容

- 動作環境
- プログラムインストール
- ライセンス使用
- インターネットが使用できない場合のライセンス使用方法（出張用キー）
- マニュアルと問い合わせのご案内

## MIDAS iGEN

### 多様な解析を実現する 汎用解析ソフトウェア

MIDAS iGENは、建物全体のフレーム解析からFEMによる詳細解析まで、建築構造分野での様々なニーズに応える汎用解析ソフトウェアです。

どのような形状でもモデリングが可能で、静的解析、板・ソリッド要素などのFEM解析、免・制振、材料・幾何非線形解析、増分解析など多様な解析を効率良く行うことができます。

### お問い合わせ先

<https://www.midasuser.com/ja/support/ask>

# 目次

## midas iGEN Install Guide

1. 動作環境	4
2. プログラムインストール	5
3. ライセンス使用	
A. ライセンス使用	9
B. ライセンスが使用できない場合	12
① 信頼サイト登録	
② 社内ネット環境の問題で使用できない場合	
③ 複数ライセンスを使用する場合	
④ 他のパソコンでライセンスが使用中だと表示される場合	
C. プログラムが立ち上がらない場合	13
① 利用者権限の確認	
② グラフィックカード問題	
4. インターネットが使用できない場合のライセンス使用方法（出張用キー）	
5. マニュアルと問い合わせのご案内	14

## 1. 動作環境

MIDAS Family ProgramはIBM互換機種種のPC(Personal Computer)のWindows環境で使用できるように開発されています。

<b>OS</b>	Windows 10 , 11 オプション「64bitソルバー + GPUソルバー」は64bitマシンのみ対応
<b>CPU</b>	Intel V 2.5~2.9GHz (Intel V 3.4GHz以上推奨)
<b>メモリ</b>	8GB (16GB以上推奨)
<b>HDD</b>	2 GB以上の空き容量(5GB以上推奨)
<b>ビデオメモリ</b>	256 MB以上推奨
<b>ビデオカード</b>	NVIDIA製品のGeForce系列推奨 ※ 注意事項) オンボードのビデオカードではグラフィックが正しく表示されない可能性があります。 また、グラフィックが正しく表示されない場合は、ご使用のビデオカードのドライバを最新のものに更新してください。
<b>解像度</b>	True Color 1280x1024 (True Color 1920x1080推奨)

## 2. プログラムインストール

- ① プログラムを使用するパソコンにDVDを入れて中にある setup.exe を実行してインストールを行って下さい。  
MIDAS 製品のインストールは管理者権限が条件となっております。

setup.exe 実行時には管理者として実行してください。

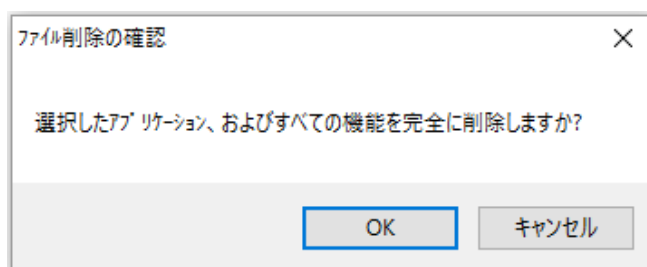
(マウス右クリック⇒“管理者として実行”をクリック)

DVDがない場合は下記ページより最新バージョンをダウンロードしてください。

保守契約期間が残っている場合は最新バージョンの利用ができます。

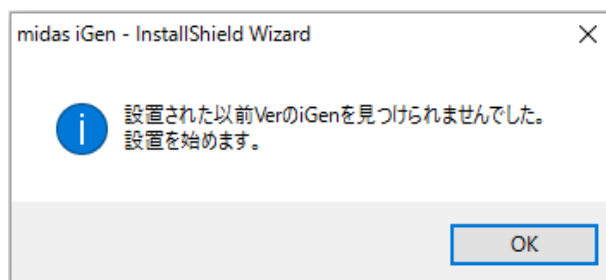
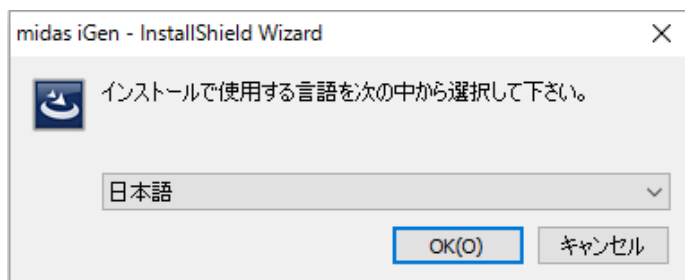
<https://support.midasuser.com/hc/ja/articles/50605266584985>

- ② MIDAS iGEN の以前バージョンがある場合はアンインストールが実行されます。

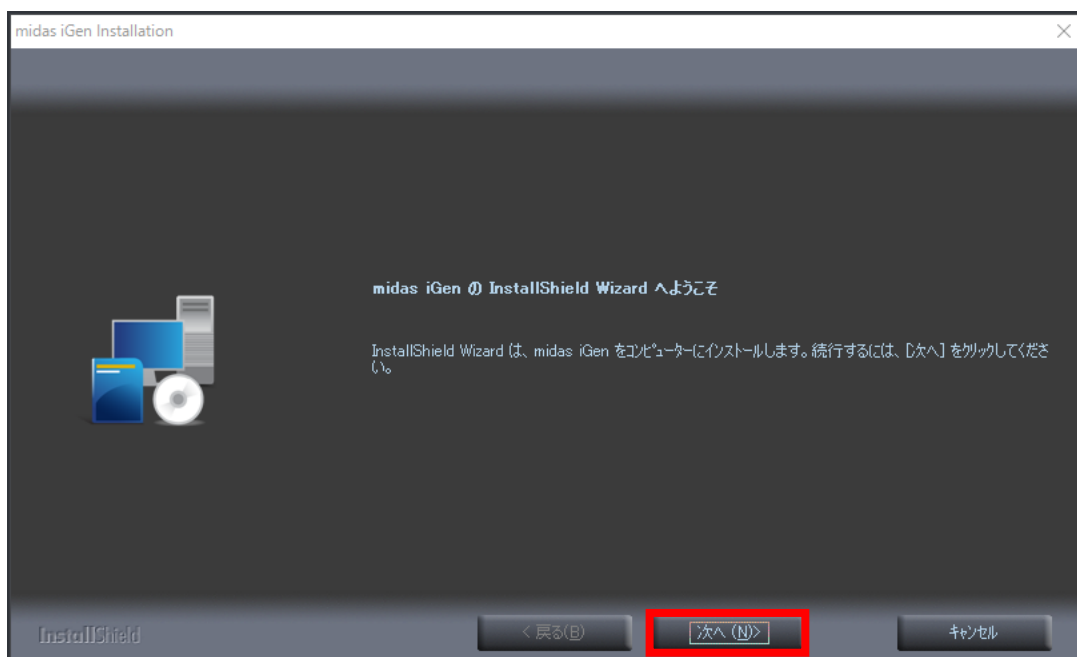


アンインストールが終了したら、再度 インストール手順 ① ⇒ ③ の順に進めていきます。

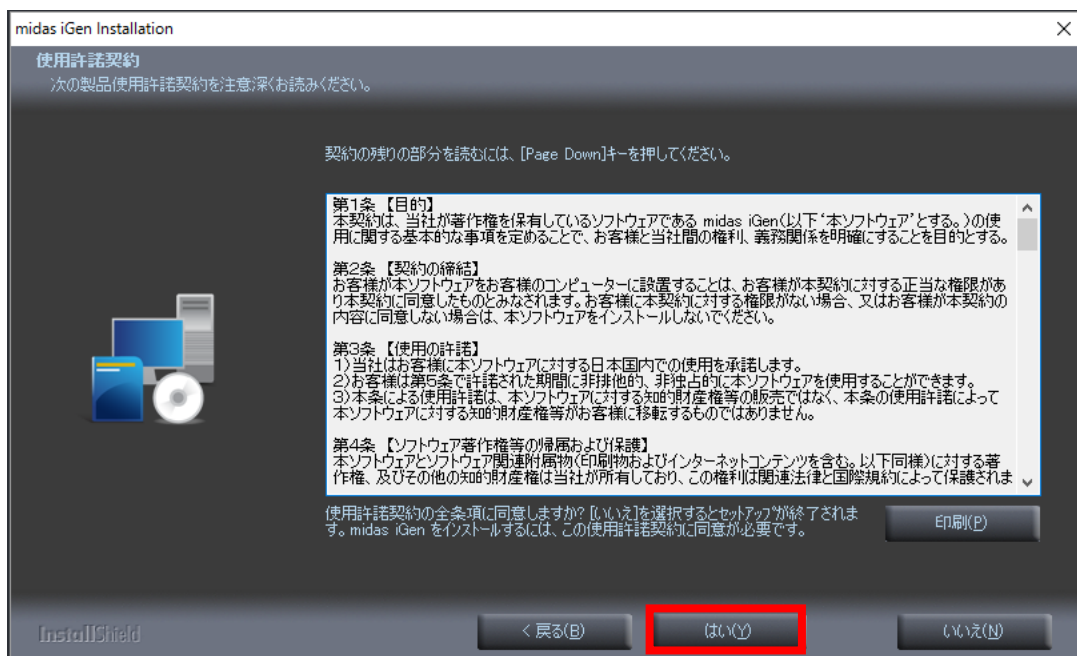
- ③ 設定言語で「日本語」を選択します。



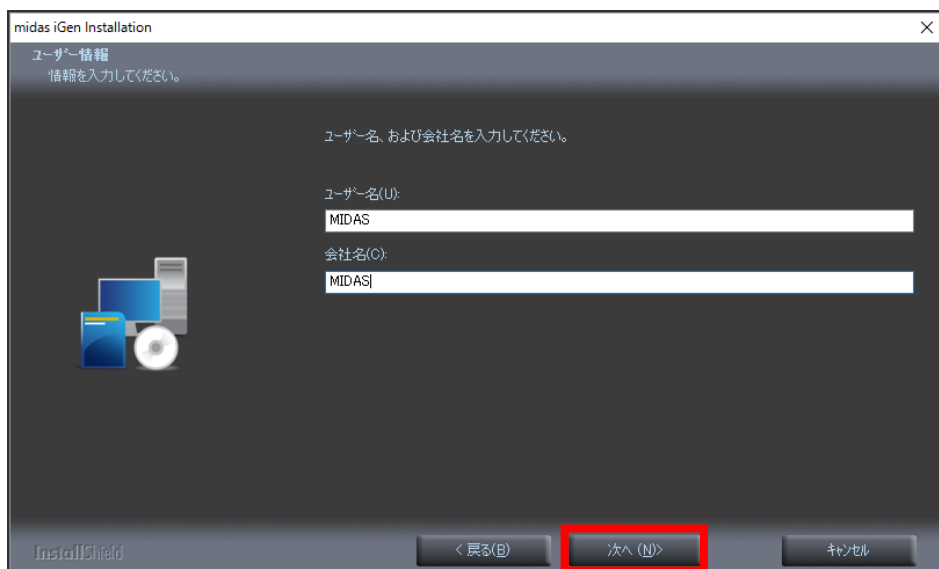
- ④ 【次へ(N)>】 ボタンをクリックしてインストールを実行します。



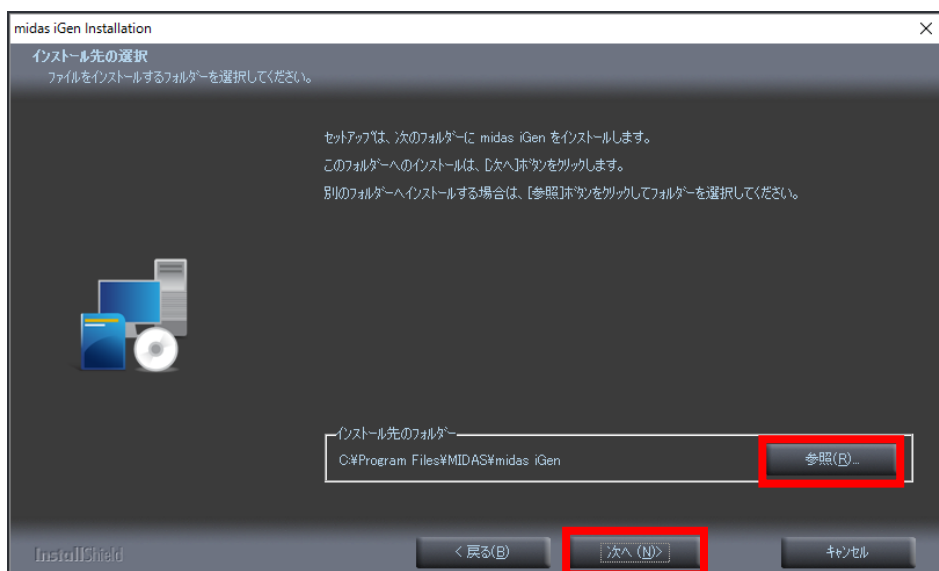
- ⑤ 表示された使用許諾契約を確認し、同意する場合は【はい(Y)】 ボタンをクリックします。  
(同意しない場合は、インストールすることはできません。)



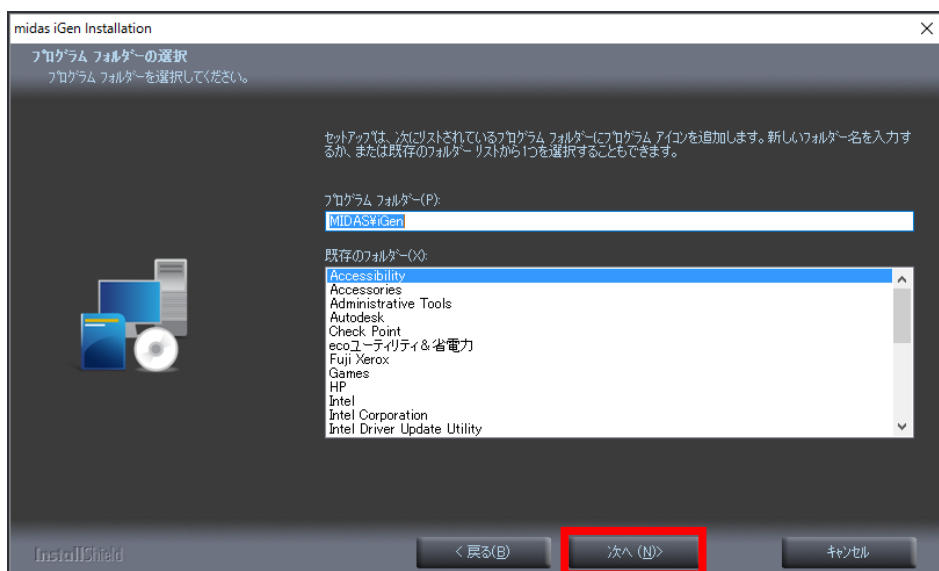
- ⑥ ユーザ名と会社名を入力し、**【次へ(N)>】**ボタンをクリックします。



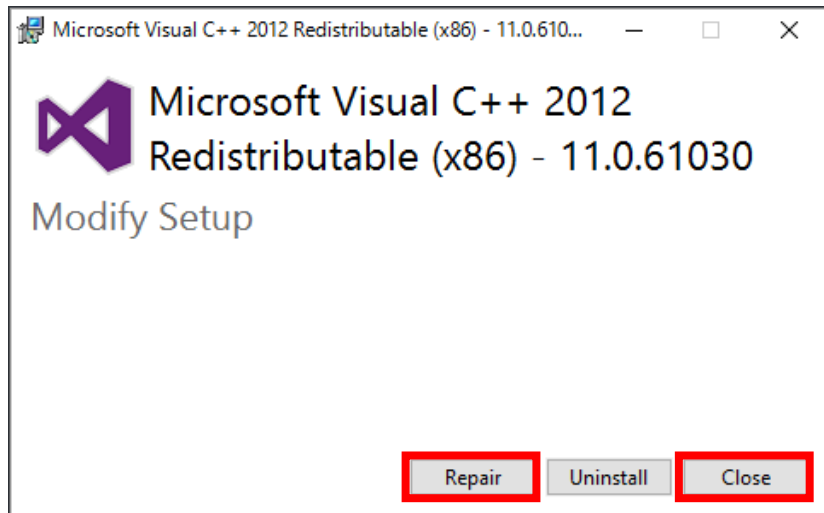
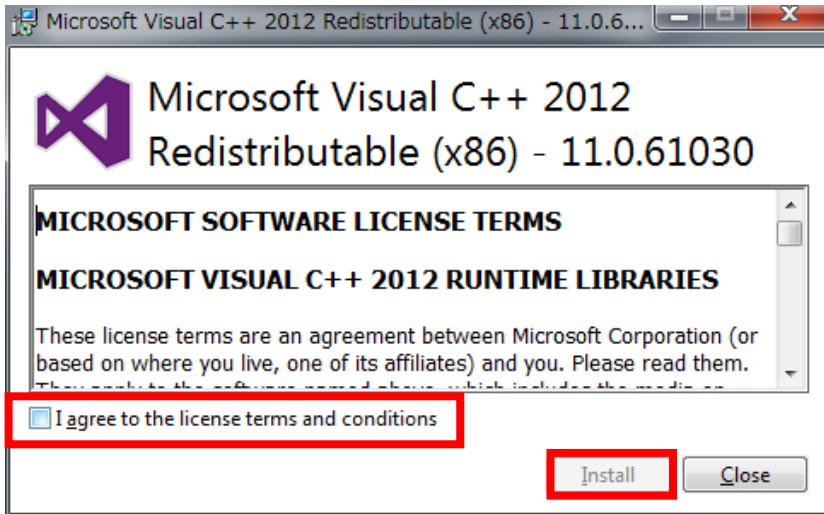
- ⑦ インストールするフォルダを確認し、**【次へ(N)>】**ボタンをクリックします。  
インストールするフォルダを変更したい場合は、**【参照(R)...】**ボタンをクリックし変更してください。



- ⑧ インストール先フォルダを確認し、**【次へ(N)>】**ボタンをクリックします。



- ⑨ 内容を確認した後でインストールします。“Install” → “Close”  
すでにインストール済みの場合は、念のため“repair”を実行ののち、“Close”してください。




※Microsoft Visual C++ を Install あるいは Repair 後は再起動せずに閉じてください。

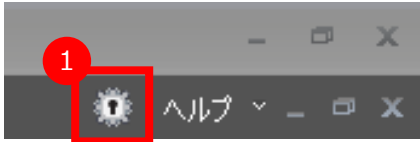
- ⑩ 【完了(E)】ボタンをクリックし、インストールウィザードを終了します。



### 3. ライセンス使用

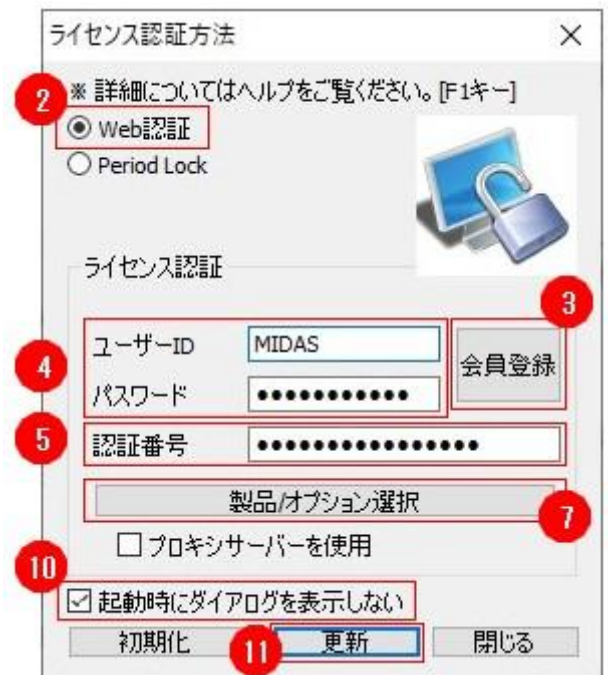
#### (A) ライセンス使用

- ① プログラムを起動すると自動的に「ライセンス認証方法」というダイアログが立ち上がります。立ち上がらない場合は、右上の  (ヘルプの左ボタン) をクリックしてください。



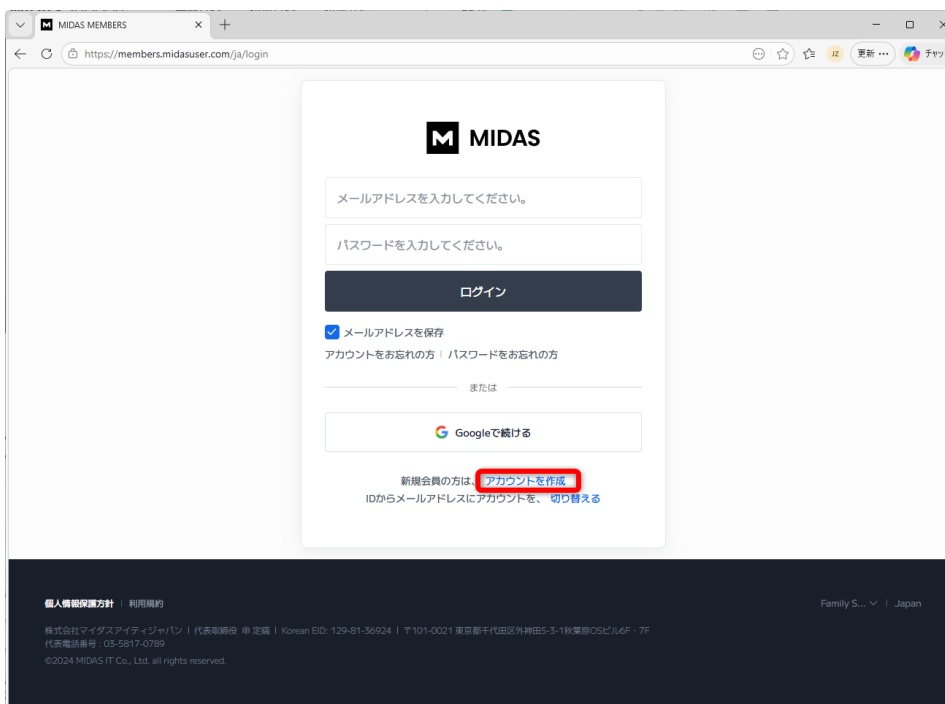
- ② ダイアログから「Web認証」タイプを選択します。(切り替えができない場合やユーザーIDとパスワード部分が文字化けしている場合は左下の「初期化」ボタンをクリックしてください。)

- ③ 使用するユーザーIDを取得します。このIDはMIDAS Family Programホームページを利用するIDと同じものですので、既に保有している場合は登録する必要はありません。保有していない方は「会員登録」ボタンをクリックして、会員登録を行います。(※ 同じメールアドレスで複数のIDを生成することはできません。一つのIDにつき、一つのメールアドレスが原則です。)



新規の会員登録サイトは、

<https://members.midasuser.com/ja/login>から接続して、アカウント作成(製品認証ID)を行ってください。



- ④ 生成したユーザーID又は保有しているIDを「ユーザーID」に入力し、パスワードも入力します。
- ⑤ 「認証番号」には納品時に発送する「■ MIDAS 製品のライセンス登録完了のお知らせ ■」のメールに書いている認証番号を入力します。

MIDAS IT  
サポート用 様

midas iGen 製品につきまして、お申込みいただいております  
内容(新規ご購入 or 技術サービスの加入もしくは継続 or 登録内容の  
お問合わせ)についての手続きが完了しました。

【登録情報】

- ・製品名: midas iGen
- ・購入タイプ:
- ・キータイプ:
- ・ライセンスタイプ:
- ・製品番号:
- ・**認証番号:**
- ・保守満了期間:

※ 独立で稼働するオプションは、それぞれでの通知となる場合があります。

※ プログラムを一度使用していない場合はホームページにログインしても購入した製品情報を確認することができませんのでご注意ください。

- ⑥ プロキシサーバーを使用する場合はチェックして設定内容を入力します。  
使用しない場合はチェックする必要はありません。  
(プロキシサーバーに関する設定はコントロールパネル> インターネットオプションの接続タブのLANの設定から確認できます。)

プロキシサーバー設定

プロキシサーバー設定

自動検出  直接入力

プロキシサーバー(例: Proxy.midasit.com あるいは IP アドレス)及びポート

アドレス  ポート

プロキシ認証を有効化

ユーザー名

パスワード

OK 閉じる

プロキシサーバーの設定ダイアログ

- ⑦ 「製品/オプション選択」をクリックします。
- ⑧ 選択フィルター部分をクリックして使用する製品を選択します。(複数ライセンスの場合)

### <表記の説明>

**(3/20)**

(使用しているライセンス数/購入したライセンス数)

MJJPIGN0000001 ⇒ 製品番号

### IGN

プログラム名称

IGN : MIDAS iGEN

### BAS

S造版 iGENプログラム

### FPD

Analysis版 iGENプログラム

### FL


Webライセンスの種類

FL : フローティングライセンス

### A~P

購入したオプション名称

A : 鉄骨造、D : 鉄塔ウイザード… 順となります。

- ⑨ 保有しているオプションから使用するオプションをチェックして【OK】をクリックします。  
デフォルトは「すべて選択」になっています。
- ⑩ 初期認証時に入力したユーザーIDとパスワードは使用者のPCに自動保存され、次回のプログラムの起動時はこの過程が自動処理されます。  
最初に設定したデータをそのまま使用する場合は、「起動時にダイアログを表示しない」をチェックオンします。  
ライセンス数とオプション数が一致しない場合は、常時オプションのチェックを行うようにしてください。
- ⑪ 【更新】をクリックした後で、 新規プロジェクトをクリックしてプログラムが使用できるのか確認します。

### <注意>

Webライセンスの場合、「MIDAS USER ID」と「認証番号」を同時に登録させてプログラムが利用可能になります。認証番号は、利用関係者以外には知られないよう、厳重に管理してください。認証番号が流出された場合は新しい認証番号を発行しますので、購入先までご連絡ください。

MIDAS USER 会員情報確認サイト

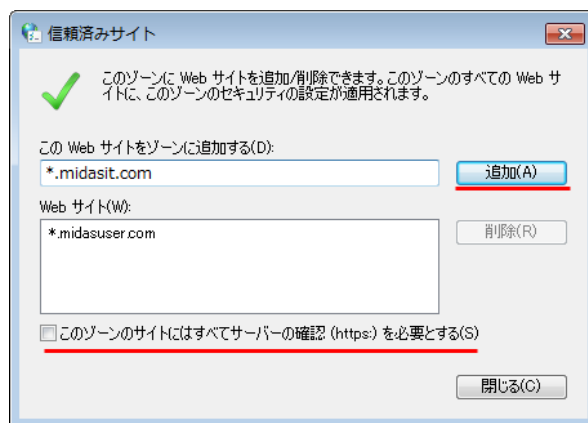
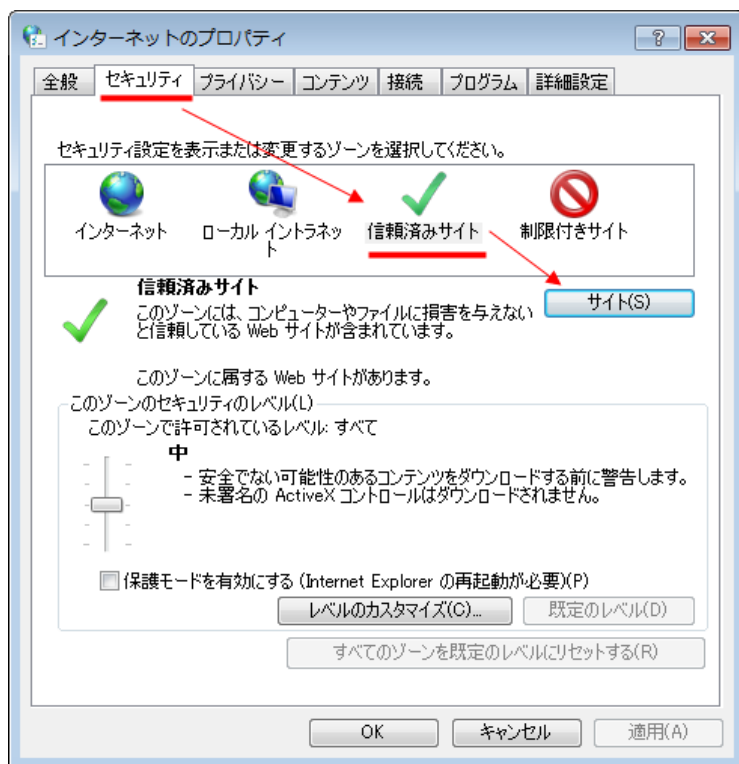
<https://members.midasuser.com/ja>

## (B) ライセンスが使用できない場合

### ① 信頼サイト登録

セキュリティが厳しく設定されている場合はWeb認証がうまくできない場合がありますので、以下のように認証サーバーを信頼サイトとして登録してください。

1. 「コントロールパネル> インターネットオプション」を実行します。
2. セキュリティタブの信頼済みサイトを選択してサイトボタンをクリックします。
3. 「このWebサイトをゾーンに追加する」に **\*.midasuser.com** を入力し、「このゾーンのサイトにはすべてサーバー確認(https:)を必要とする」のチェックを外して「追加」ボタンを押します。  
同じ方法で **\*.midasit.com** も追加します。
4. パソコンを再起動して確認します。



### ② 社内ネット環境の問題で使用できない場合

Proxyサーバーを使用している場合は入力した情報が合っているのかも一度確認します。

(3. ライセンス使用の⑥参照)

うまくできない場合は、社内のネットワーク担当者に下記のIPをファイアウォールやProxyフィルターから解放するようにお願いする必要があります。(該当アドレス：61.100.1.51～53、80ポート)

### ③ マルチライセンス (2ライセンス目) が使用できない場合

まず、同じ midas USER IDで複数のライセンスを同時使用することはできません。

別のIDを生成して利用してください。お持ちの製品番号が一つでない場合、「3. ライセンス使用の⑧」のように使用していない製品番号を選択してからプログラムを使用してください。

### ④ 他のパソコンでライセンスが使用中だと表示される場合

プログラムが非常終了された場合やネットの状態が良くない場合はライセンスの返却がうまくできずに、使用中と表示される場合があります。その場合は、最後に使用したパソコンからプログラムを起動してファイルを開いた後、「ファイル> プロジェクトを閉じる」にてプログラムを終了するか、購入先まで連絡してください。

## (C) プログラムが立ち上がらない場合

### ① 使用者権限の確認

ユーザーアカウントが管理者でないと、プログラムを使用できない場合があります。

コントロールパネル> ユーザーアカウント から現在使用しているアカウントの種類が管理者(administrator)権限なのか確認してください。

管理者でない場合には別途○○への書き込み権限、および読み込み権限を与えてください。

### ② グラフィックカードドライバの更新

1. コントロール パネル> 画面をクリックします。

2. 中で設定タブをクリックし、詳細設定をクリックします。

3. その中でアダプタタブをクリックすると、アダプタの種類が出ています。(例) NVIDIA Quadro NVS 160M

4. その名前にドライバをつけて <http://www.google.co.jp/> から検索します。

例) NVIDIA Quadro NVS 160M ドライバ

5. 検索すると、グラフィックカードの最新ドライバがダウンロードできるアドレスが出てきます。

そのページから最新ドライバをダウンロードして設置してみてください。

## 4. インターネットが使用できない場合のライセンス使用方法（出張用キー）

出張用キーとは、出張などによりインターネット接続環境がない場所で弊社製品をご使用される場合に、一定期間のみ使用可能となる一時的なキーとなります。

出張用キーが必要な場合は、技術サポートのお問い合わせフォームにて、ご記入の上、送信してください。お問い合わせの際は、プログラムを選択し、お問い合わせ内容で「その他のお問い合わせ」を選択してください。

出張用キーは下記、サイトより確認してください。

<https://support.midasuser.com/hc/ja/articles/出張用キーの発行について>

※ご使用になりたい日の3営業日前までに申請をお願いします。(例:月曜日に必要な場合は前週水曜日) 申請日から使用開始日までが3営業日未満の場合、対応できかねます。予めご了承ください。

### 注意点

1: 当該出張用キーの利用地域は日本国内に限られます。

2: 出張用キー発行は、保守ユーザーを対象としたサービスです。(未保守ユーザーは対象外となります)

3: 保守サービス期間中でも、出張用キーにて使用される場合はサービスモジュールをご利用いただけません。

4: 使用期間は最大で7日間となります。

(希望使用期間がこれを超える場合は、その都度の申請が必要となります。)

5: 出張用キーを発行している期間はWeb認証にて使用可能なライセンス数が発行したキーの数だけ減少します。また、一度発行したキーの使用停止や使用期間短縮は出来ません。

6: 原則として、発行される出張用キーは申請された製品番号に存在する全てのオプションライセンスを付与した状態で発行され、出張用キーの使用可能期間の間、オプションライセンス使用可能本数が減少します。付与したくないオプションがある場合は「その他」を選択して付与したくないオプションをご記入ください。

7: ライセンスのタイプがPC固定版(ノード形式)の場合、出張用キーの発行はできません。

## 5. マニュアルと問い合わせのご案内

### ① プログラムの操作方法（初めて使用する場合）

**チュートリアル**：チュートリアルは、MIDAS iGEN を使用してモデル作成から解析条件の設定、結果処理に対する一連の操作を説明します。

<https://support.midasuser.com/hc/ja/sections/30446727897753>

### ② プログラムのメニューの操作方法

**オンラインヘルプ**：プログラムの入出力機能に関して説明しています。

<https://manual.midasuser.com/JP/iGEN/955/index.htm>

### ③ 理論マニュアル

**Analysis&Design**：解析プログラムの理論について説明しています。

<https://support.midasuser.com/hc/ja/articles/34536566304921>

### ④ 良くある質問（FAQ）

良くある問い合わせ内容や入出力時に注意しなければならない部分を公開しています。

<https://support.midasuser.com/hc/ja/sections/33326850646553>

### ⑤ 問い合わせ：ダイレクト技術問い合わせ

iGENの使用方法や技術的なお問い合わせはメールで問い合わせください。

技術サポート 問い合わせ：

[https://support.midasuser.com/hc/ja/p/gate\\_requests](https://support.midasuser.com/hc/ja/p/gate_requests)

### ⑥ 建築分野 技術サポートセンター

インストールができない問題やライセンス認証が正常に行われないなど、プログラムの起動に関する問い合わせ

専用電話番号：0570-020788（受付時間：10:00～12:00、13:00～17:00）



**株式会社マイダスイティジャパン 建築事業部**

〒101-0021 東京都千代田区外神田5-3-1 秋葉原OSビル7F

TEL. 03-5817-0783 FAX. 03-5817-0784

問い合わせ先. <https://www.midasuser.com/ja/support/ask>

マイダスユーザーサイト. <https://support.midasuser.com/hc/ja>